

Hochbau

Omnibus-Betriebshöfe

Der neu zu errichtende Omnibus-Betriebshof umfasst folgende Nutzungseinheiten:

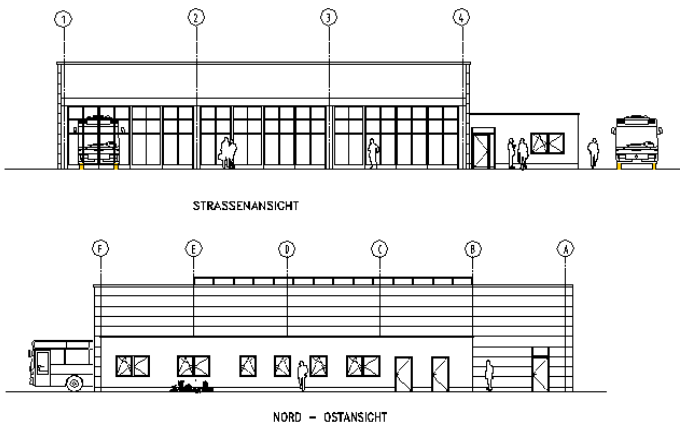
- eine Abstellhalle für 12 Buseinheiten
- ein Anbau mit Werkstatt- und Lagerraum, Büro Fahrdienstleiter, dazugehörige Sanitär- und Aufenthaltsräume, Haustechnikräume

Baubeschreibung Abstellhalle

Tragkonstruktion	- Stahlbetonstützen, Stahlfachwerkbinder
Außenwände	- Porebetonwandplatten horizontal verlegt, - automatische Toranlagen an den Giebelwänden
Dach	- Trapezblech mit Bitumendämmdach und RWA-Anlage

Baubeschreibung Anbau

Mauerwerksbau aus Kalksandstein-Planelementen mit Vollwärmeschutz, Elementedecke mit Bitumendämmdach



Bearbeitungszeitraum: 2000
 Standort: Großkmehlen
 Auftraggeber: Südbrandenburger Nahverkehrs GmbH

Leistungen unserer Mitarbeiter: Hochbauplanung Leistungsphasen 1- 6 , 9 der HOAI