

# Hochbau

## Denkmalschutz

Das Schloss Lindenau und der angrenzende Park stellen ein sehr Schönes und erhaltenswertes Ensemble dar. Durch die vorgegebene Tektur des Schlossgebäudes sind dort Nutzungsbeschränkungen unausweichlich. Die Sanierung und die notwendigen Um- und Einbauten berücksichtigen die kulturhistorischen Ansprüche des Baudenkmals einschließlich des Parkgeländes ebenso wie denkmalpflegerische Gesichtspunkte.

Folgende Nutzungen könnten im Schloss integriert werden :

- Trauungen ; Konzerte ; Tagungen ; Ausstellungen ; Restaurant / Cafe
- Büro- und Praxisräume
- Privates Wohnen ; Ferienwohnungen

**Bearbeitungs-  
zeitraum:**

1999

**Bausumme:**

4 Mio. DM

**BGF:**

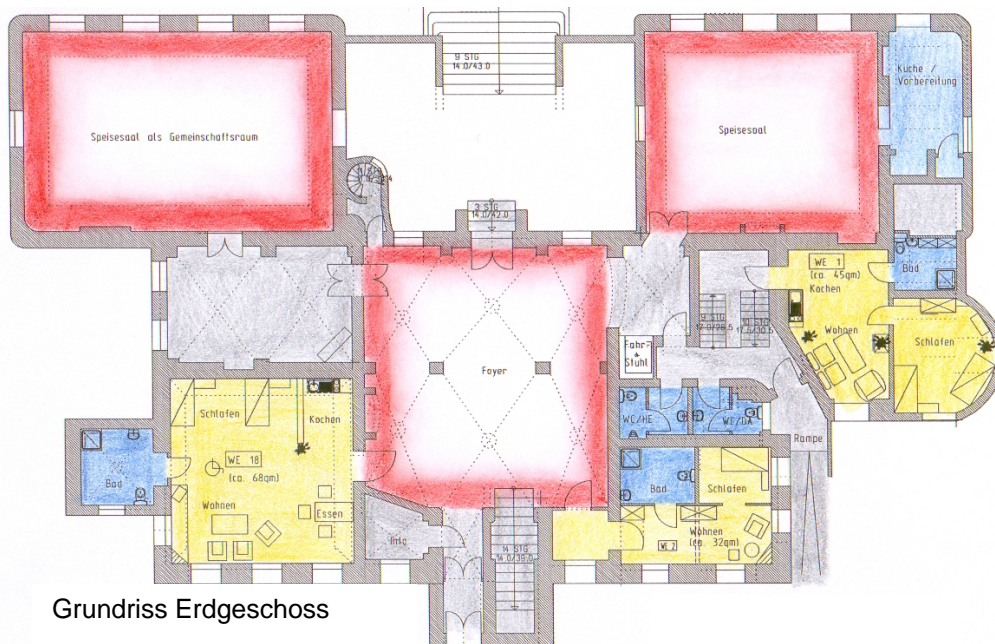
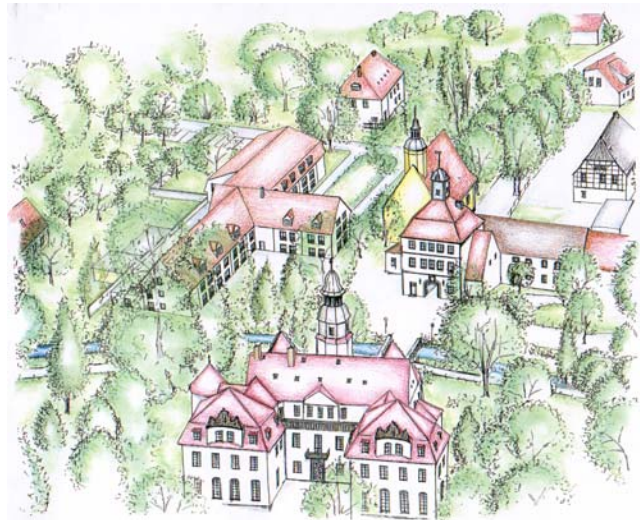
3.410 m<sup>2</sup>

**Auftraggeber:**

ProCURO

**Standort:**

Lindenau



### Leistungen unserer Mitarbeiter:

Planungsleistungen der Leistungsphasen 1 - 3 der HOAI für Gebäudeplanung