

Hochbau

Bauliche Maßnahmen zur Neuprofilierung des Theaters „NEUE BÜHNE“ Senftenberg TO: Rekonstruktion Studiobühne (Funktionsgebäude)

Das Gebäude der Studiobühne wurde in den siebziger Jahren gebaut und wird seitdem genutzt, ohne dass bauliche Änderungen infolge von geänderten Anforderungen hinsichtlich der Nutzung bzw. aus baurechtlichen Anforderungen durchgeführt wurden. Im Hinblick auf die zukünftige Nutzung und der geänderten baurechtlichen Anforderungen wurde eine komplette Rekonstruktion durchgeführt. Im Gebäude der Studiobühne befinden sich: die Verwaltung der NEUEN BÜHNE, eine Spielstätte für 100 Personen, ein Probenraum, eine Kantine. Das Gebäude ist dreigeschossig voll unterkellert.

Durchgeführte Baumassnahmen:

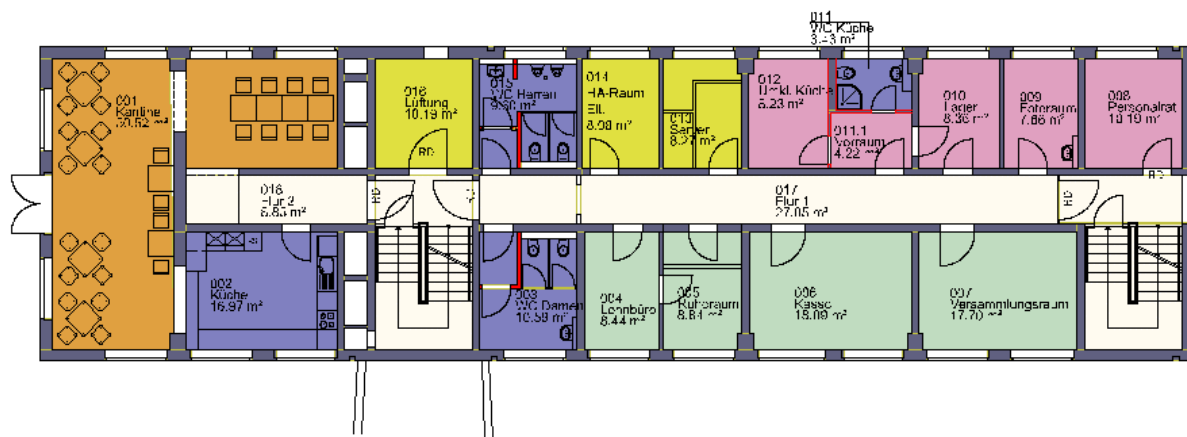
- Komplettsanierung der Fassade (Wärmedämmverbundsystem) einschl. Erneuerung Fenster.
- Erneuerung von ca. 400 m² Flachdachabdichtung.
- Erneuerung aller Innentüren (ca. 60 St., zum Teil mit Schall- und Brandschutzanforderungen)
- Erneuerung aller Bodenbeläge (220 m² Bühnenboden, 150 m² Fliesen, 420 m² Teppich).
- Erneuerung aller Treppengeländer.
- Erneuerung von ca. 450 m² abgehangene Decke.
- Erneuerung der Bauwerksabdichtung.
- Malerarbeiten

Bearbeitungszeitraum: 2004/2005

Bausumme: ca. 400.000 EUR

Auftraggeber: Zweckverband
„NEUE BÜHNE“
Senftenberg

Gebäudedaten: Länge: 35,74 m
Breite: 9,00 m
Höhe : 9,00 m
Dreigeschossig + Keller



Leistungen unseres Büro's:

Planungsleistungen für Gebäude, Freianlagen und Tragwerksplanung der LPh. 3 bis 8 der HOAI.