

Hochbau

Neubau Fahrzeughalle

Ein Fuhrunternehmen beabsichtigt im Gewerbegebiet in Finsterwalde eine Fahrzeughalle mit Montagegrube zu errichten. Bei dieser Halle handelt es sich um eine Stahlhalle von ca. 20 m x 25 m mit einer Firsthöhe von 7 m.

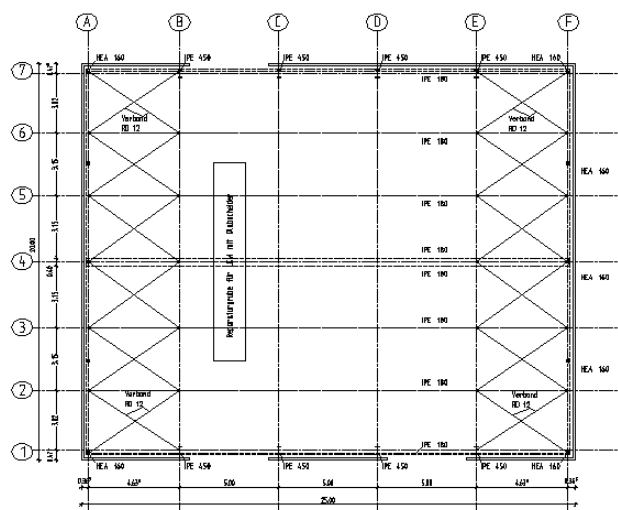
Die Wand- und Dachbekleidung erfolgt durch Sandwichelemente.

Bearbeitungszeitraum: 2003

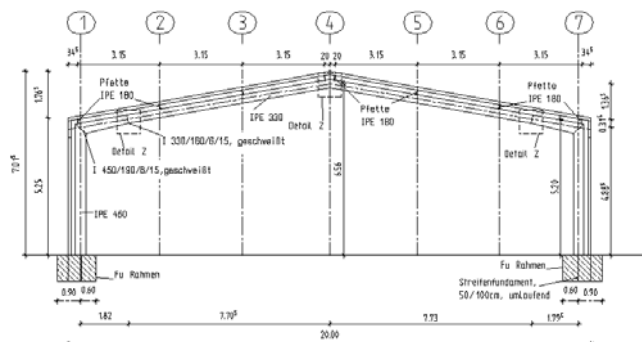
Bausumme: 130.000 €

Auftraggeber: privat

Grundriss



Pos. Rahmen



Leistungen unseres Büro`s:

Genehmigungsstatik