

Bautechnische Nachweise

Neubau Jugendamt

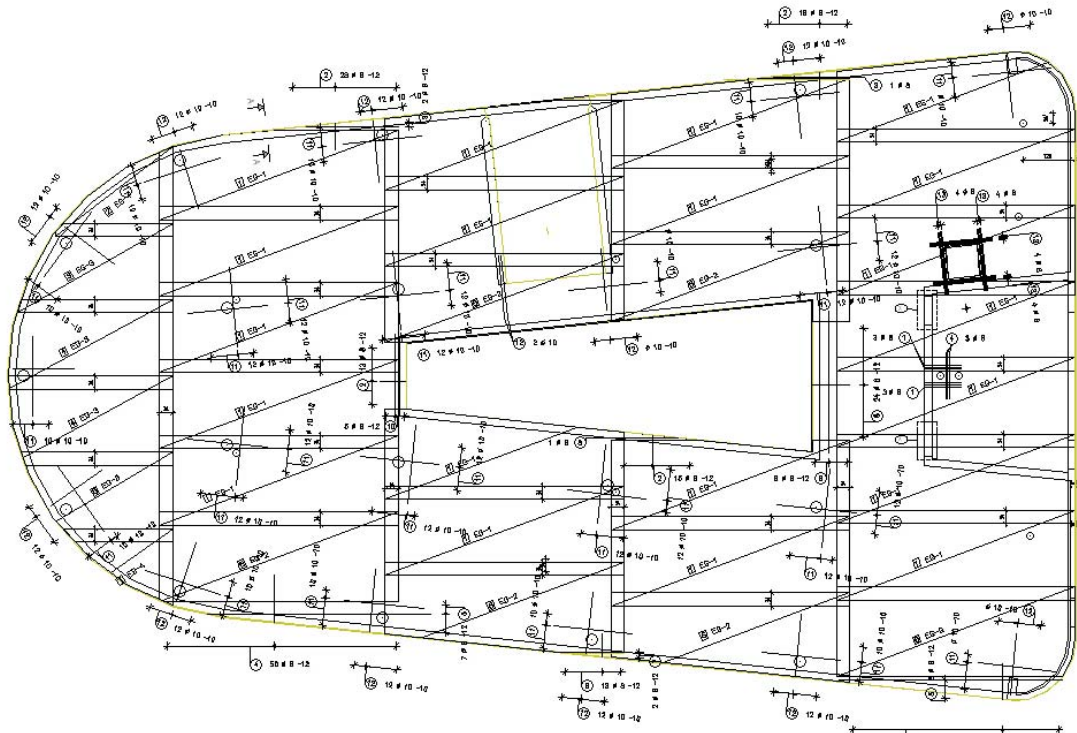
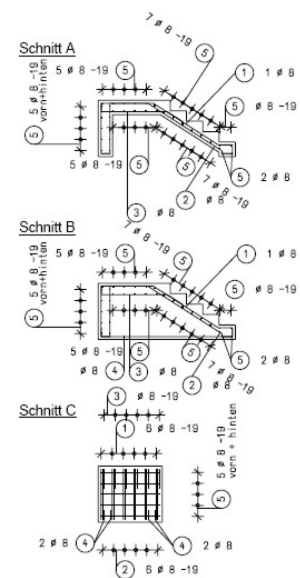
Bei dem Gebäude handelt es sich um ein Bauwerk mit drei Vollgeschossen ohne Keller- und Dachgeschoss. Das Bauwerk ist aus Stahlbetondecken und -stützen, einer Glasfassade und leichten Trennwänden erstellt worden.

Bearbeitungszeitraum:
2005 / 2006

Bausumme:
1.800.000 EURO

Auftraggeber:

Landkreis Oberspreewald-Lausitz
Hoch- und Tiefbauamt
Hörlitz



Leistungen unseres Büro's: Tragwerksplanung LPh. 1 bis 6 ;
Nachweis nach EnEV ; Schallschutznachweis