

Hochbau

Flucht- und Rettungspläne für die Stadt Senftenberg

Im Auftrag der Stadt Senftenberg wurden für die öffentlichen Gebäude, Walther-Rathenau-Grundschule – Sporthalle, 3. Grundschule + Sporthalle, Grundschule am See + Sporthalle, Grundschule Hosena + Sporthalle, Bernhard Kellermann Gesamtschule + Sporthalle, 3. Gesamtschule-Realschule + Sporthalle, Sporthalle Großkoschen, Kita Radojewskistraße, Kita Horthaus der AWO, Integrations Kita, Kita Zwergenhaus am See, Kita Seesternchen, Kita der AWO, Kita Kinderhaus ASB, Kita Großkoschen, Rathaus Markt 1, Rathaus 2 Markt 19, Einwohnermeldeamt Senftenberg, Bibliothek Senftenberg, Jugendhaus Pegasus, Begegnungszentrum, Gemeindehaus, Bürgerhaus - Hauptstraße 15, Bürgerhaus - Straße der Jugend Flucht- und Rettungspläne erstellt.

Gesamtanzahl der Flucht- und Rettungspläne: 115 Stück

Bearbeitungszeitraum:

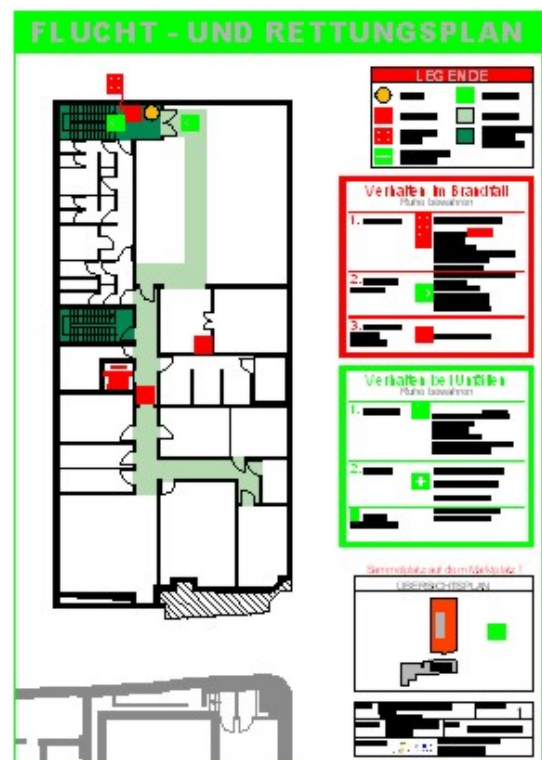
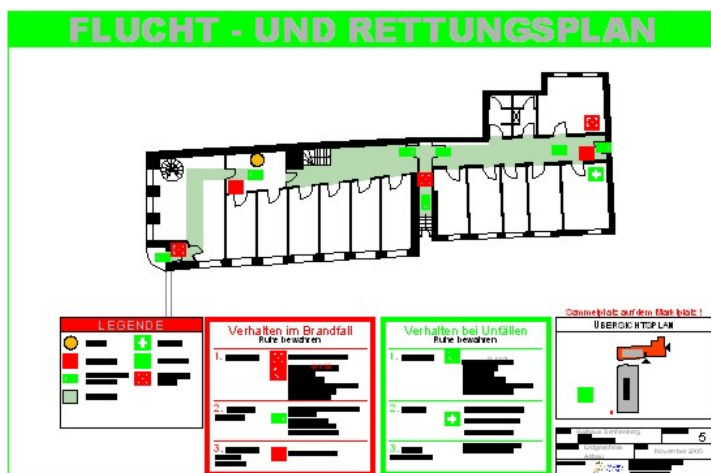
2005

Auftraggeber:

Stadtverwaltung Senftenberg

Markt 19

01968 Senfteberg



Leistungen unseres Büro's: Erstellung von Flucht- und Rettungsplänen