

Hochbau

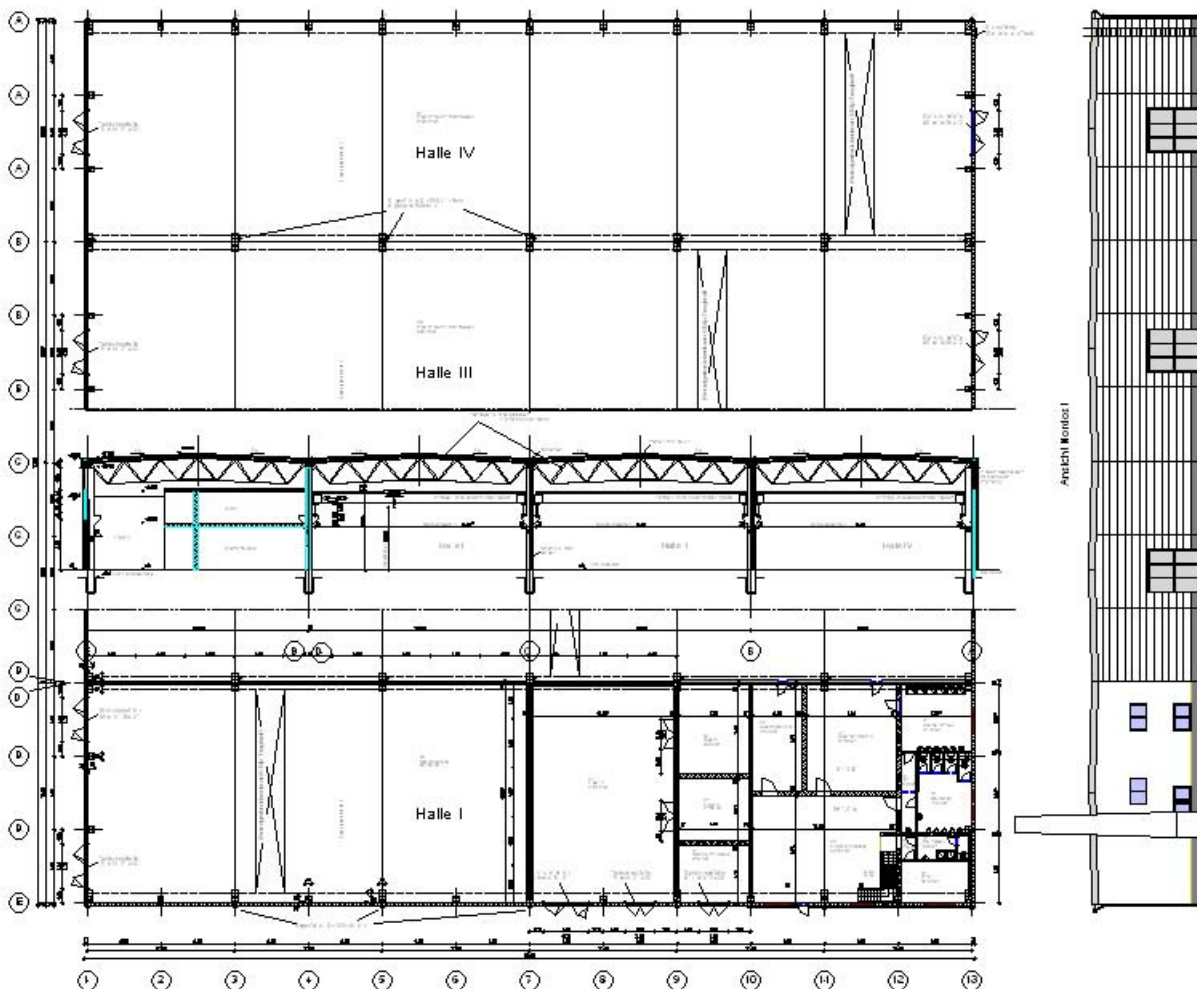
Nutzungsänderung Halle Forstservice

Ein bisher als Lagerhalle genutztes Gebäude soll als Lagerhalle für Schnittholz, Produktionshalle zur Herstellung von Hochsitzen, rustikalen Sitzgarnituren, Holzmöbeln sowie Teichbrücken und zur Lagerung von Kaminholz und Rindenmulch umgewandelt werden.

Bearbeitungszeitraum:
2006

Bausumme:
Hallenfläche : BGF 5.500 m²
Höhe : 9,6 m

Auftraggeber:
Forstservice Grafe GmbH
Frauendorf



Leistungen unseres Büro's: Genehmigungsplanung , Objektplanung