

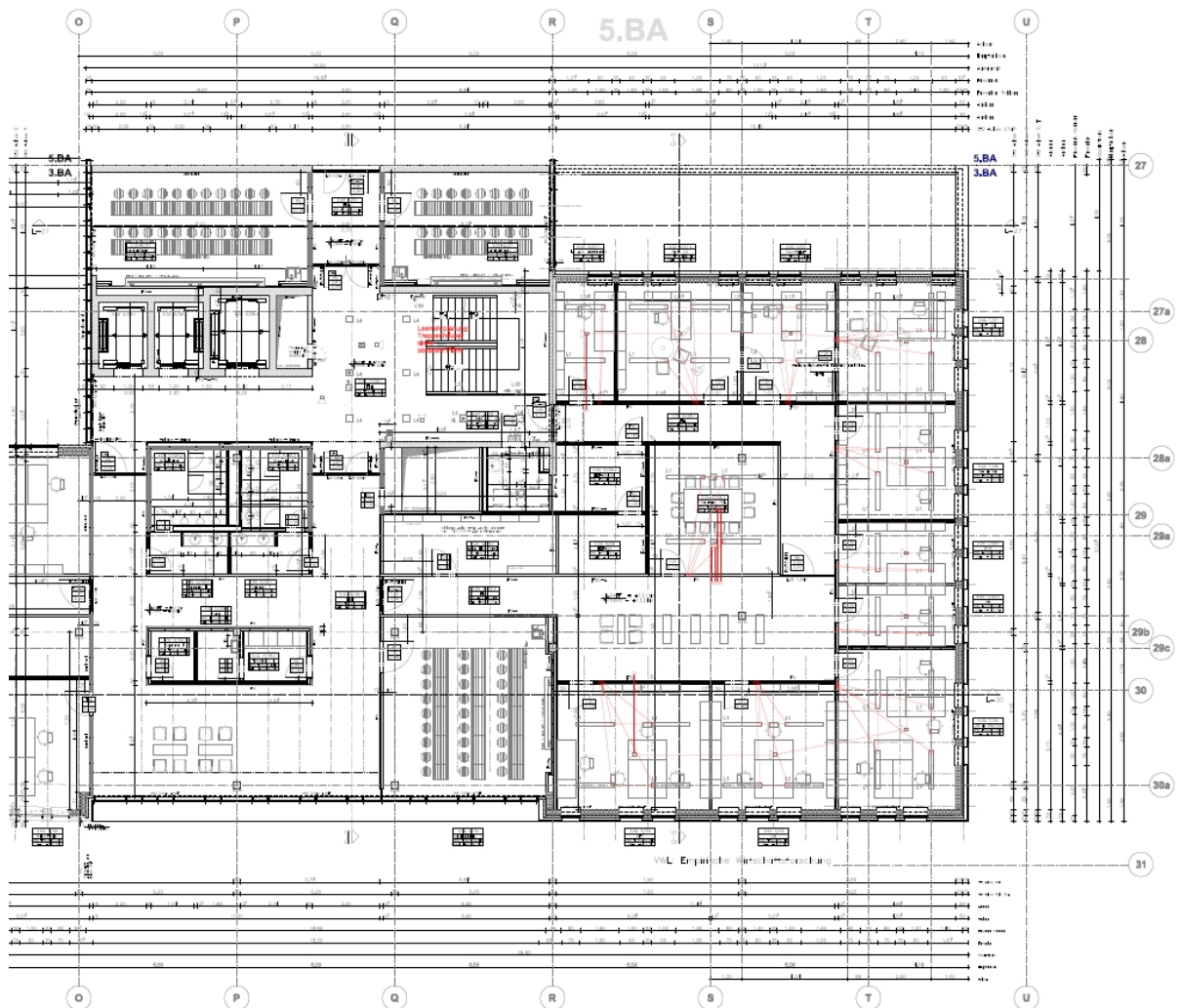
Hochbau

Neubau Institutsgebäude, Wirtschaftswissenschaften UNIVERSITÄT LEIPZIG

Bearbeitungszeitraum: 2007

Bausumme: 6.200.000 EURO

Auftraggeber: Alpine Bau GmbH
Alpinestraße 1
06254 Zöschen



Leistungen unseres Büro's: Erstellung sämtlicher Leistungsverzeichnisse für Rohbauarbeiten