

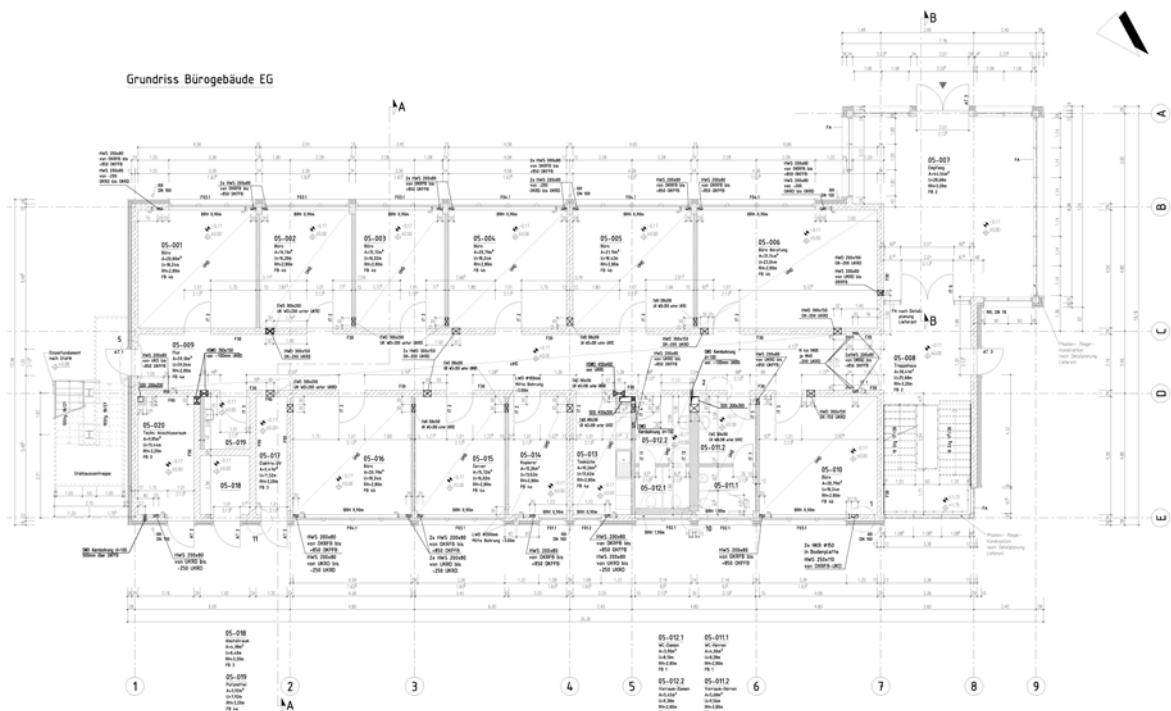
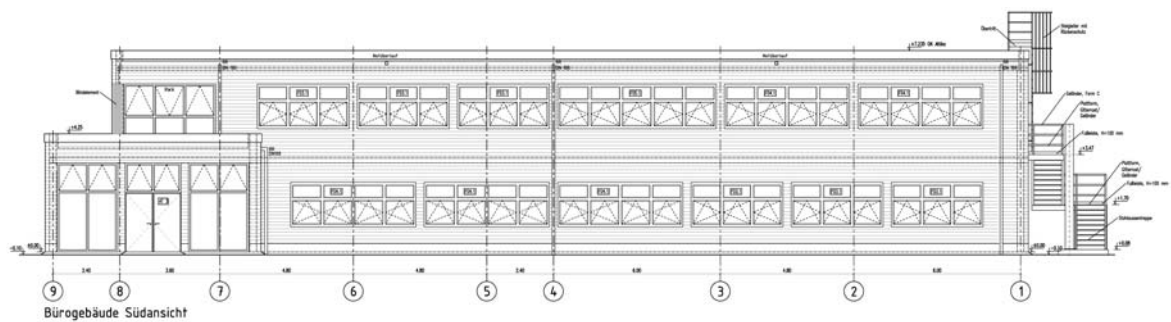
Hochbau

Neubau Bürogebäude – Weizenstärkefabrik Zeitz

Bearbeitungszeitraum: 2008

Bausumme: 800.000 EURO

Bauherr: Food Retail and Production CS GmbH
 Dr.-von-Linde-Str. 1
 06729 Elsteraue OT Altröglitz



Leistungen unseres Büro's: Erstellung sämtlicher Leistungsverzeichnisse für Roh- und Ausbaurbeiten