

# Hochbau

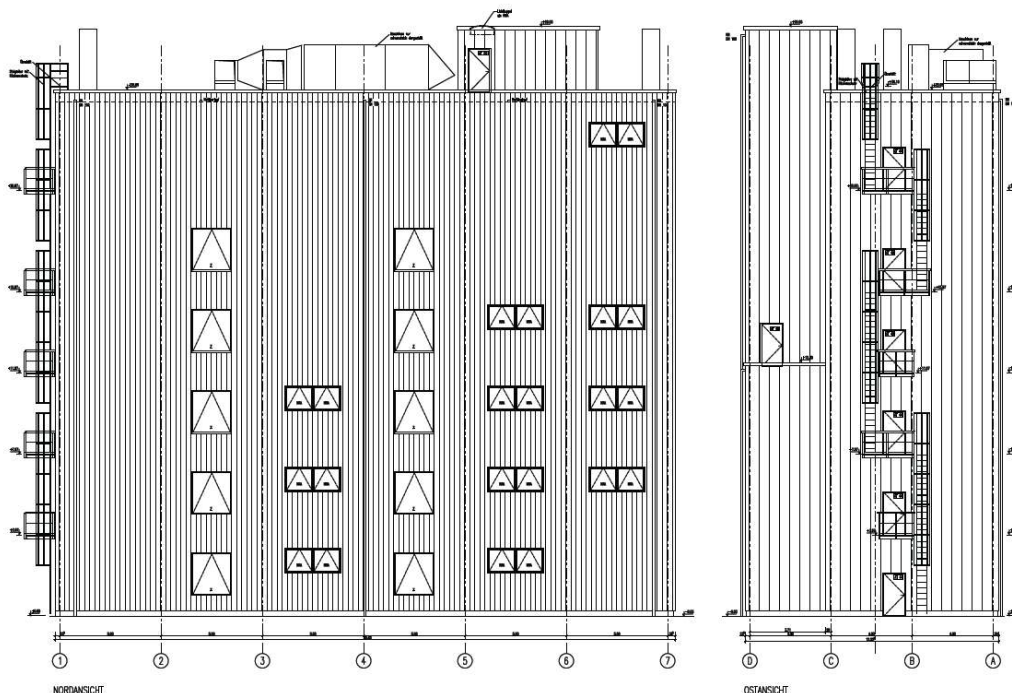
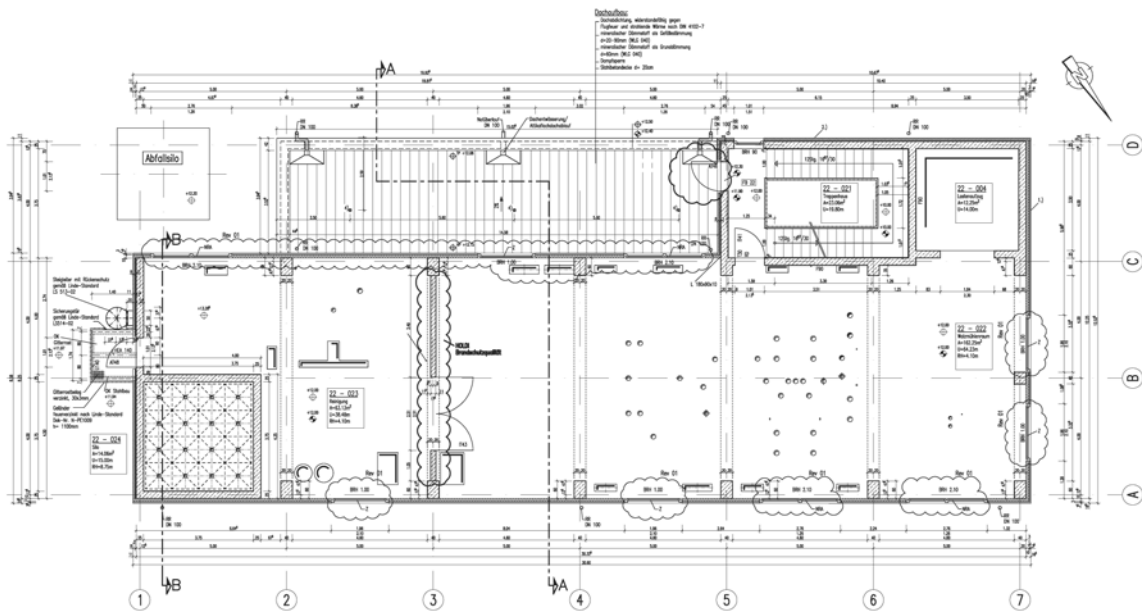
## Neubau Mühlengebäude – Weizenstärkefabrik Zeitz

**Bearbeitungszeitraum:** 2008

**Bausumme:** 1.600.000 EURO

**Auftraggeber:** Food Retail and Production CS GmbH  
Dr.-von-Linde-Str. 1  
06729 Elsteraue OT Alttröglitz

Grundriss Mühlengebäude 3.Obergeschoss (+12.00)



Leistungen unseres Büro's: Erstellung Leistungsverzeichnisse für Fassadenarbeiten