

Hochbau

Anbau Aufzüge Rosa – Luxemburg - Str. 1 - 7 u. 9 – 13 Schipkau

Nachträglicher äußere Anbau von zwei behindertengerechten Aufzügen mit Windfang an 5-geschossige Wohngebäude vom Bautyp WBS 70, Baujahr 1987.

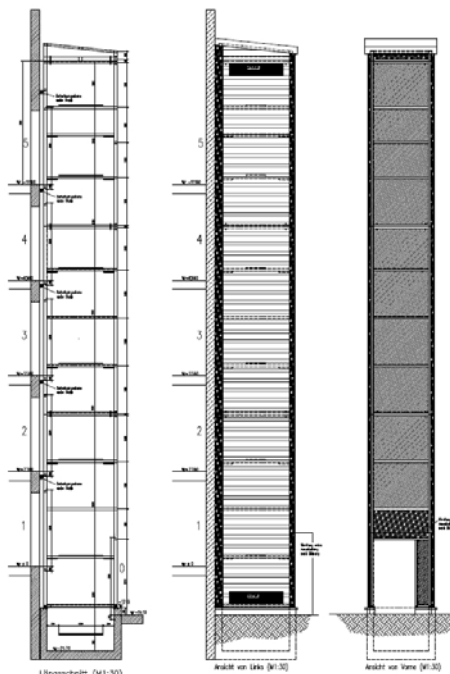
Schachtgerüst: verzinkte Stahlprofile.
 Schachtverkleidung: Sandwichplatten und VSG – Isolierverglasung
 Windfang: verglaste Aluminiumkonstruktion
 Aufzugsunterfahrt: Stahlbetonfertigteile

Aufzug; 675 kg Kabinengröße: Breite = 1.200 mm; Tiefe = 1.400 mm
 Kabinenausstattung: Edelstahl, mit Handlauf und Klappsitz

Bearbeitungszeitraum: 2009

Bausumme: 135 T EURO pro Aufzug

Auftraggeber: Kommunale
 Wohnungsgesellschaft mbH
 Senftenberg



Leistungen unseres Büro's:

Gebäude- und Tragwerksplanung; Leistungsphasen 1 bis 8