

Tragwerksplanung

Erweiterung Werk Sonneberg

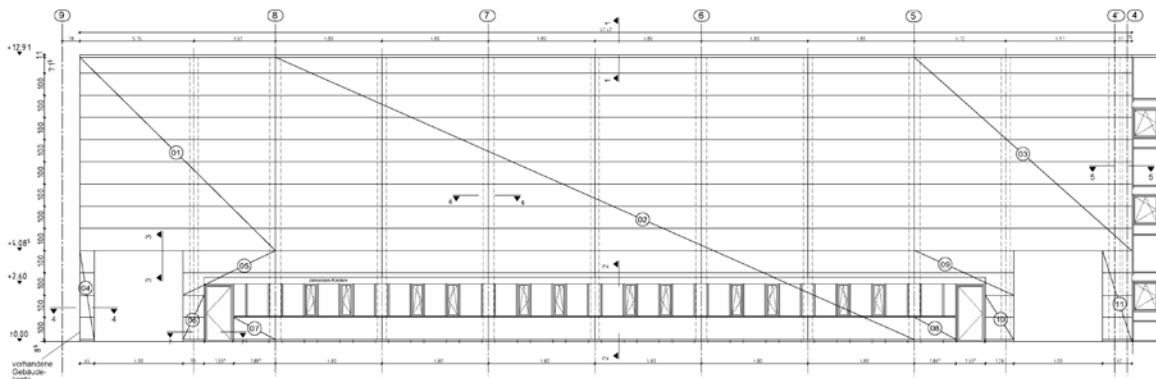
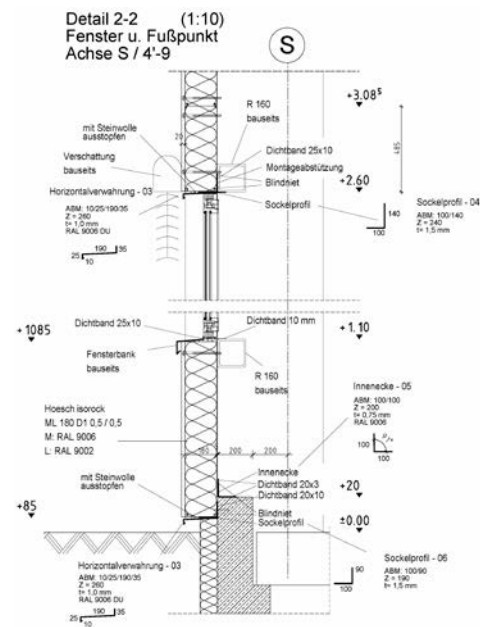
In Sonneberg plant die Firma Mann + Hummel den Neubau bzw. die Erweiterung einer bestehenden Produktionshalle mit Verwaltung. Die Produktionshalle ist eingeschossig mit ca. 10,50m lichter Höhe. Die Verwaltung besteht aus einem 3 geschossigen Kopfbau (EG, 1. Und 2. OG).

Der gesamte Neubau hat im Grundriss eine rechteckige Form mit den Abmessungen ca. 63,00 x 24,00 m, der darin enthaltene Verwaltungsbau (Kopfbau) hat die Grundrissabmessungen 14,40 x 24,00 m. Dieser Neubau wird an die bestehenden Hallen 3 bzw. 2 angebaut.

Die Produktionshalle ist in Stahlbetonfertigteilebauweise geplant. Die Dachkonstruktion besteht aus einer Abdichtung, Wärmedämmung und Trapezblech auf schlauff bewehrten Pfetten und vorgespannten Stahlbetonbindern.

Bearbeitungszeitraum: 2011

Auftraggeber: Kemmler Industriebau GmbH
 Reutlinger Straße 63
 72072 Tübingen



Leistungen unseres Büro's:
Fertigung der Montagepläne inkl. Details und Stücklisten für Dach- und Wandbekleidungen