

## Hochbau

### Neubau Umschlaghalle Ummendorf für Spedition Fried

Die Umschlaghalle dient der Lagerung und dem Umschlag von Gütern.

Im Büroriegel im 1. Obergeschoss sind lagernahe Büroarbeitsplätze zur Steuerung, Überwachung und Disposition der Logistikabläufe mit ca. 21 Mitarbeitern vorgesehen. Weiter befinden sich im 1. Obergeschoss die Sanitär- und Umkleieräume für die ca. 14 Mitarbeiter der Umschlaghalle, die im Zweischichtbetrieb tätig sind sowie der gemeinsame Pausen- und Aufenthaltsraum für alle Mitarbeiter.

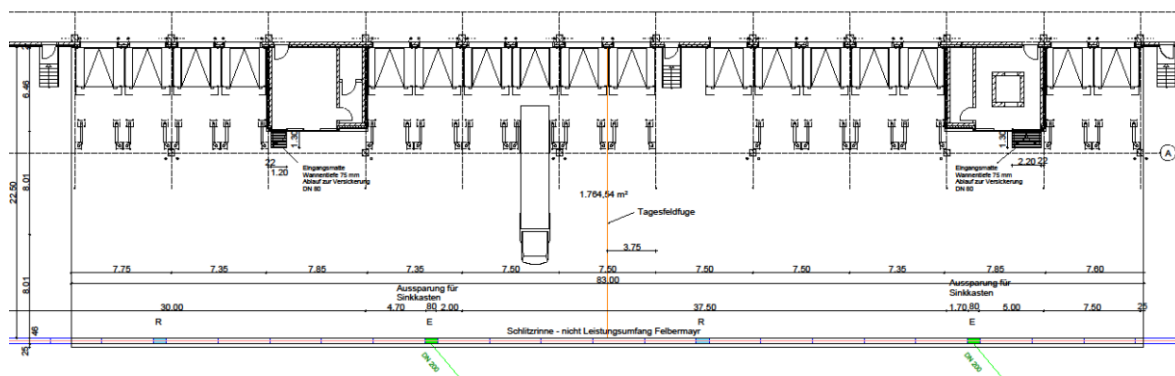
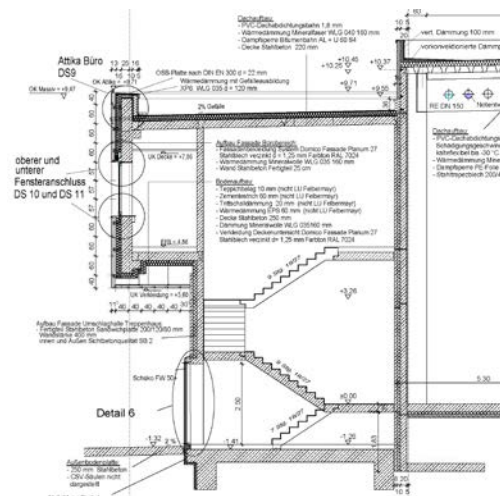
Die Umschlaghalle ist als Stahlbetonskelettkonstruktion mit eingespannten Betonfertigteilstützen geplant. In der Gebäudemittelachse Achse F sind in Hallenlängsrichtung Abfangträger mit einer Spannweite von 15,00 m angeordnet. Im Abstand von 7,50 m spannen die Dachbinder von den Fassadenstützen zu den Abfangträgern über 25,00 m. In den Fassadenachsen 1 und 15 sind die Stützen mit einem Abstand von 6,25 m angeordnet und mit Betonrandriegelträgern verbunden.

Die Dachkonstruktion der Umschlaghalle besteht aus einer Dachtrapezblechlage oberhalb der Betondachträger, einer PE-Dampfsperffolie, einer Mineralwolle- Dachdämmung und einer Kunststoffdachabdichtungsbahn. Die Dachfläche ist als Flachdach mit einem Gefälle von 2% vorgesehen. In der Dachkonstruktion sind 8 Dachlichtbänder ausgebildet. Die Dachlichtbänder dienen zunächst der natürlichen Belichtung der Halle. Der hohe Anteil an RWA-Klappen sichert die Entrauchung der Umschlaghalle im Brandfall und gewährleistet eine hohe raucharme Schicht innerhalb der Halle

**Bearbeitungszeitraum: 2012**

**Auftraggeber:**

FELBERMAYR BAU GmbH & Co.KG  
Berliner Str. 3  
04105 Leipzig



**Leistungen unseres Büro's: Gebäude – Ausführungsplanung**