

## Hochbau

### Umbau Mehrgenerationenhaus Hamburg

Der Bauherr beabsichtigt das ehemalige Wohnhaus zu einem Mehrgenerationenhaus inkl. Tiefgarage umzubauen. Das Baugrundstück hat eine Grundfläche von 27 x 67 m, liegt ca. 10 km vom Stadtzentrum entfernt in unmittelbarer Nähe zur Alster und auf den Nachbargrundstücken befinden sich eingeschossige Wohngebäude. Neben dem Umbau im Inneren des Gebäudes soll das Kellergeschoss vor dem Bestandsgebäude eine Tiefgarage und dahinter auf dem Kellerniveau vor dem Schwimmbad ein Wintergarten neu errichtet werden. Die Tiefgarage hat die Abmessungen von 11 x 23 m und ist über einen Carlift aus erreichbar. Der Wintergarten wird 3,8 x 6,7 m groß. Weiterhin befinden sich im Kellergeschoss Lagerräume und eine Waschküche. Das Erdgeschoss und das Dachgeschoss werden vollständig zu Wohnzwecken ausgebaut.

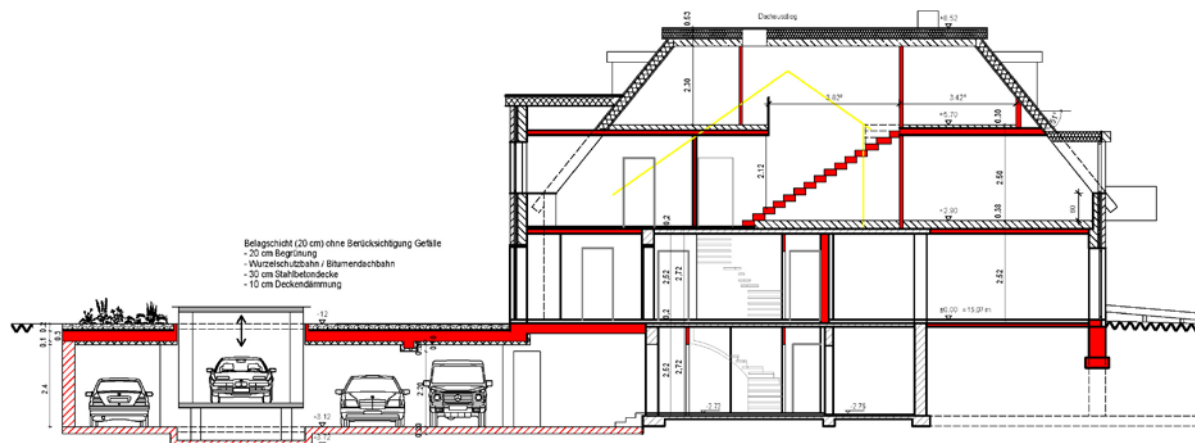
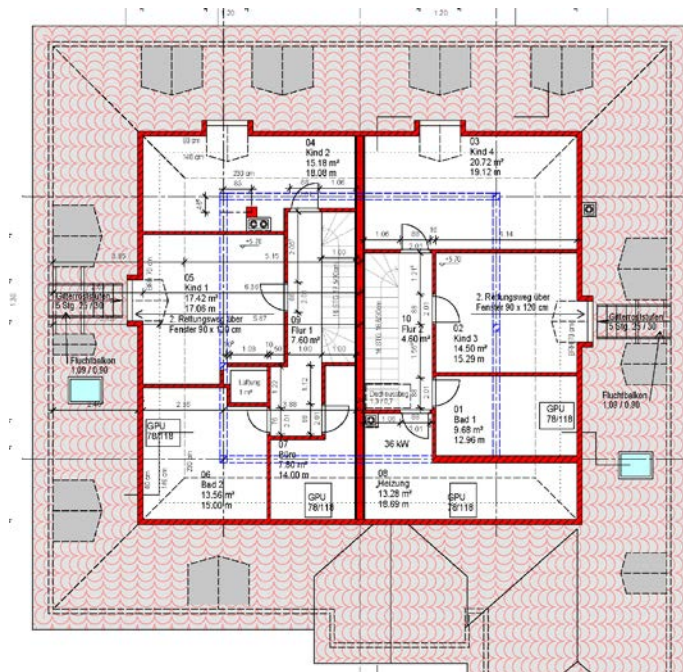
Die Beurteilung der Tiefgarage erfolgt nach der Garagenverordnung (GarVO) der Stadt Hamburg. Die eingeschossige Tiefgarage hat eine Nutzfläche von 270 m<sup>2</sup> mit 7 Stellplätzen. Nach § 2 Abs. (1) GarVO handelt es sich um eine Mittelgarage (> 100 m<sup>2</sup>). Die Anforderungen an die tragenden Bauteile der Tiefgarage richten sich an die von Gebäuden der GK 5.

**Bearbeitungszeitraum:** 2014

**Bausumme:** 1.500.000 EURO

**Auftraggeber:** privat

**Gebäudeabmessungen:**  
Länge: 20,49 m  
Breite: 18,24 m  
Firsthöhe: 8,64 m



**Leistungen unseres Büro's:** Gebäudeplanung Leistungsphasen 1 bis 4 (HOAI)  
Tragwerksplanung Leistungsphase 1 bis 4 (HOAI)  
Nachweis EnEV und Brandschutz