

## Hochbau

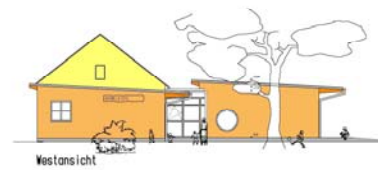
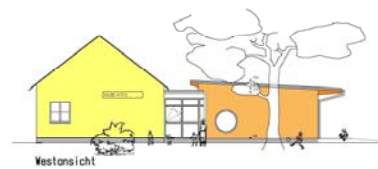
### Erweiterung Kindertagesstätte „Krümelkiste“ in Lindenau

Die Aufgabe bestand in der Kapazitätserweiterung der Kita von aktuell 60 auf 75 Kinder. Dabei wurden verschiedenen Varianten untersucht und 2 unterschiedliche Varianten favorisiert.



#### Erläuterungen:

Flächen neu:	
Hauptnutzfläche (HNF) / Spielfläche:	52,50 m <sup>2</sup>
Nebennutzfläche (NNF):	6,33 m <sup>2</sup>
Verkehrsfläche (VF):	10,14 m <sup>2</sup>
Nettogrundfläche (NGF):	68,97 m <sup>2</sup>
Bruttogrundfläche (BGF):	81,84 m <sup>2</sup>
Belegung für Anbau: 15 Hortkinder je 3,5 m <sup>2</sup> Spielfläche/Kind	



**Bearbeitungszeitraum:** 2016

**Bausumme:** 100.000 EURO

**Auftraggeber:** Gemeinde Lindenau

#### Leistungen unseres Büro's:

Gebäudeplanung (Leistungsphase 3 HOAI)