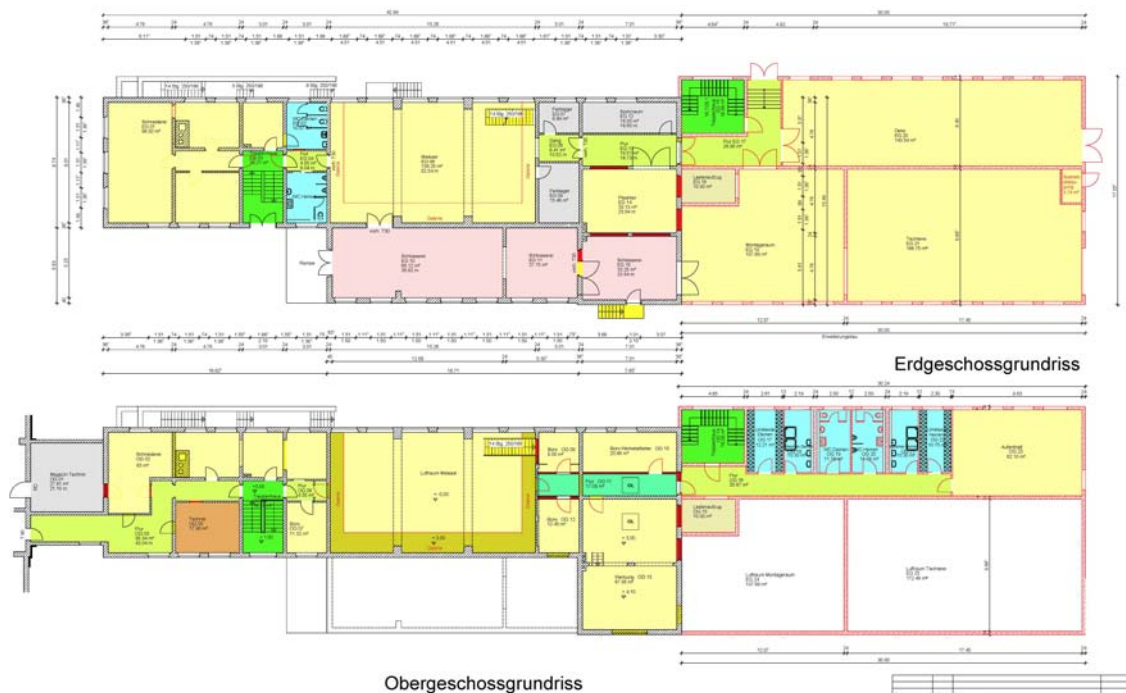


Hochbau

Sanierung und Erweiterung des Werkstattgebäudes des Theaters Neue Bühne in Senftenberg

Die Aufgabe bestand in der Kapazitätserweiterung der Werkstätten des Theaters „Neue Bühne“ in Senftenberg.



Bearbeitungszeitraum: 2016

Bausumme: 4 Mio. EURO

Auftraggeber: Theater Neue Bühne Senftenberg

Leistungen unseres Büro's: Gebäudeplanung (Studie sowie Leistungsphasen 1 u. 2 HOAI)