

Hochbau

Zweifamilienwohnhaus in Dresden

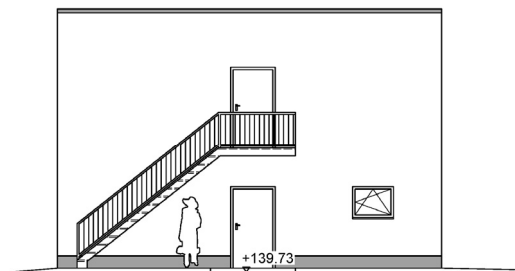
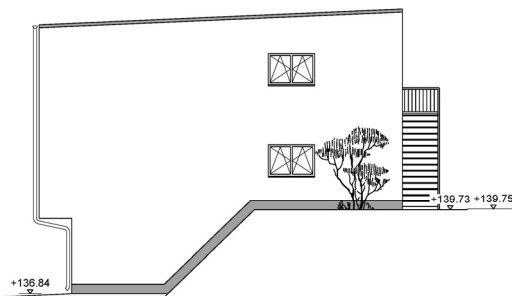
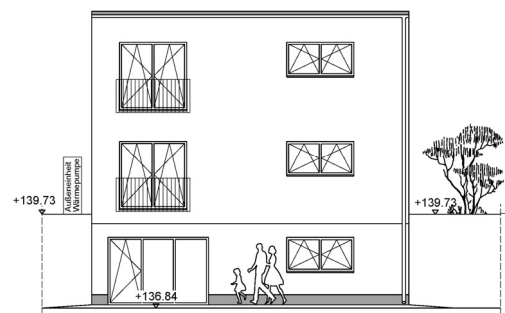
Der Bauherr plant die Errichtung eines Zweifamilienhauses. Die Wohnung im Obergeschoss ist über die Außentreppe erreichbar, die untere Wohnung erstreckt sich auf Grund der Hanglage über das EG und den teilunterkellerten Bereich.

Grundfläche: 110 m²
 Wohnfläche OG 95 m²
 Wohnfläche EG + UG: 132 m²

Bearbeitungszeitraum: 2018

Auftraggeber:

privat



Leistungen unseres Büro's:

Gebäudeplanung und Bauphysikalische Nachweise LPh 1- 4,
 Tragwerksplanung LPh 1- 5